

**Zakład Obsługi Energetyki**  
 ul. S. Kuropatwińskiej 16,  
 PL 95-100 Zgierz  
 tel.: +48 42 675 25 37  
 fax: +48 42 716 48 78  
 zoen@zoen.pl  
 www.zoen.pl



## Przekładnik prądowy, wewnątrzowy, wsporczy SGS 20/2



Przekładniki prądowe typoszeregu SGS są niewymagającymi konserwacji przekładnikami wewnątrzowymi w izolacji żywicznej przewidzianymi dla napięć znamionowych do 36 kV, zgodnie z normą PN-EN 61869-2.

- Możliwość przełączenia po stronie pierwotnej do 2\*600A,
- do 4 rdzeni pomiarowych i/lub zabezpieczeniowych.

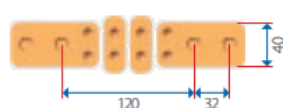
Zaciski obwodu wtórnego umieszczone są w plombowanej skrzynce zaciskowej. Przekładniki posiadają świadectwo metrologiczne i są przeznaczone do celów pomiarowych, współpracy z zabezpieczeniami i układami telemechaniki.

| <b>SGS 20/2</b>                             |   |
|---|---|
| Max. znamionowy prąd pierwotny              | 2500 A                                      |
| Znamionowy prąd wtórny                      | 1 A; 5A                                     |
| Znamionowy prąd cieplny ciągły              | 100...200%*I <sub>N</sub>                   |
| Znamionowy poziom izolacji                  | 12 - 36 kV                                  |
| Znamionowy krótkotrwały prąd cieplny        | min. 100*I <sub>N</sub> ... max. 100 kA/1 s |
| Znamionowy prąd dynamiczny I <sub>dyn</sub> | 2,5*I <sub>th</sub> ... max. 120 kA         |
| Częstotliwość znamionowa                    | 16 2/3... 50... 60 Hz                       |
| Liczba uzwojeń wtórnych                     | 4   |
| Obciążenie znamionowe                       | 5/10/15/30... VA                            |
| Klasa dokładności                           | 0.2/0.2S/0.5/0.5S/1/3/5P/10P                |
| Waga  | 42 kg                                       |

do 1250 A



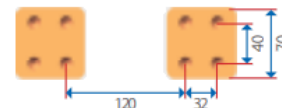
do 2\*600 A



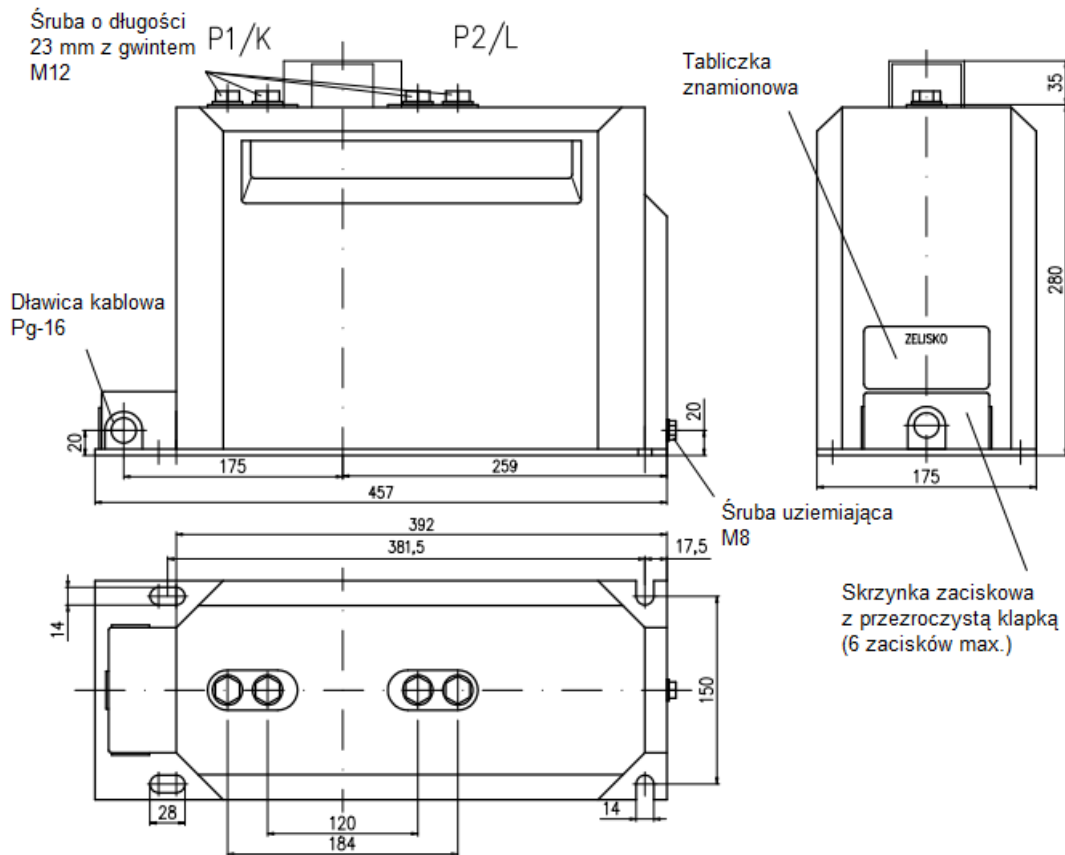
do 1500 A



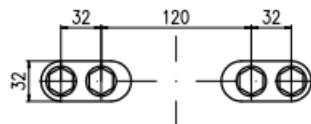
do 2500 A



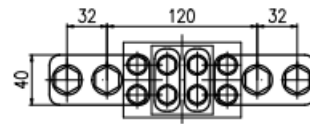
Przekładnik prądowy SGS 20/2



$I_n$  do 1250 A



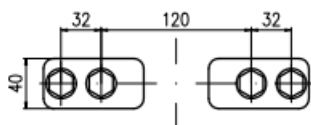
$I_n$  do 2\*600 A



Główny przełącznik

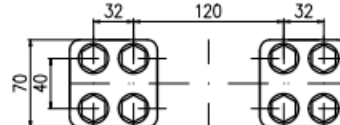
$I_n$  1500A

$I_{th}$  do 87 kA, 1 s



$I_n$  1501 A do 2500 A

$I_{th}$  do 87 kA, 1 s



Wszelkie pytania prosimy kierować

**Zakład Obsługi Energetyki**

ul. S. Kuropatwińskiej 16  
95 - 100 Zgierz  
fax +48 42 716 48 78

**Dział Sprzedaży**

+48 42 675 25 16  
+48 42 675 26 21  
+48 695 120 222

**Internet**

www.zoen.pl  
zoen@zoen.pl

**UWAGA:**

Producent zastrzega sobie możliwość wprowadzania zmian nie ujętych w niniejszej karcie katalogowej, a wynikających z postępu technicznego.