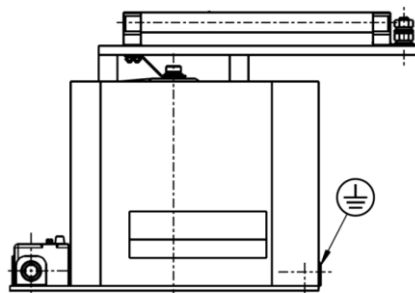


Zakład Obsługi Energetyki  
ul. S. Kuropatwińskiej 16,  
PL 95-100 Zgierz  
tel.: +48 42 675 25 37  
fax: +48 42 716 48 78  
zoen@zoen.pl  
www.zoen.pl



## Przekładnik napięciowy wnętrzowy w cykloalifatycznej izolacji żywicznej z bezpiecznikiem EGS 20/SI

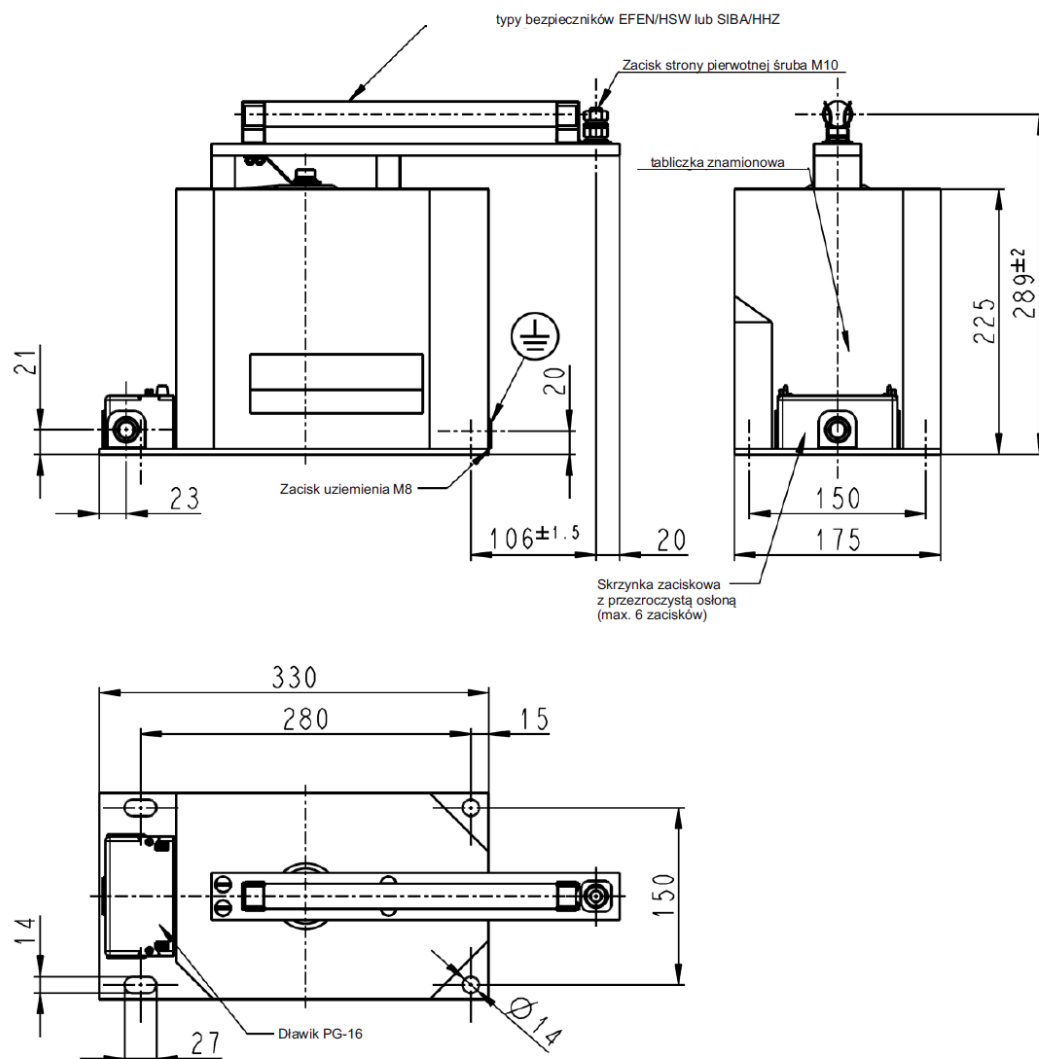


Przekładniki napięciowe typoszeregu EGS (izolowane jednobiegunowo) są niewymagającymi konserwacji przekładnikami wewnętrznymi w izolacji żywicznej przewidzianymi dla napięć znamionowych do 36 kV, zgodnie z normą PN-EN 61869-3.

- Na zamówienie przekładniki EGS mogą zostać wykonane z dodatkowym uzwojeniem ziemnozwarciowym 100/3 V lub 110/3 V,
- współczynnik napięciowy  $1,9 \cdot U_n$  dla 8h,
- wyposażony w bezpiecznik,

EGS 20/SI	
Max. znamionowe napięcie pierwotne	24/√3 kV
Znamionowe napięcie wtórne	100/√3 lub 110/√3 V (inne wartości na zamówienie)
Znamionowy poziom izolacji	24/50/125 kV
Częstotliwość znamionowa	16 2/3... 50... 60 Hz
Liczba uzwojeń wtórnych	3
Obciążenie znamionowe	5/10/15/30... VA
Klasa dokładności	0.2/0,5/1/3P/6P
Waga	26 kg

Przekładnik napięciowy EGS 20/Si



Wszelkie  
pytania  
prosimy  
kierować

**Zakład Obsługi  
Energetyki**

ul. S. Kuropatwińskiej 16  
95 - 100 Zgierz  
fax +48 42 716 48 78

**Dział Sprzedaży**

+48 42 675 25 16  
+48 42 675 26 21  
+48 695 120 222

**Internet**

www.zoen.pl  
zoen@zoen.pl

**UWAGA:**

Producent zastrzega sobie możliwość wprowadzania zmian nie ujętych w niniejszej karcie katalogowej, a wynikających z postępu technicznego.