

Zakład Obsługi Energetyki
 ul. S. Kuropatwińskiej 16,
 PL 95-100 Zgierz
 tel.: +48 42 675 25 37
 fax: +48 42 716 48 78
 zoen@zoen.pl
 www.zoen.pl



Sensor napięciowy SMVS2-UW 1002-x

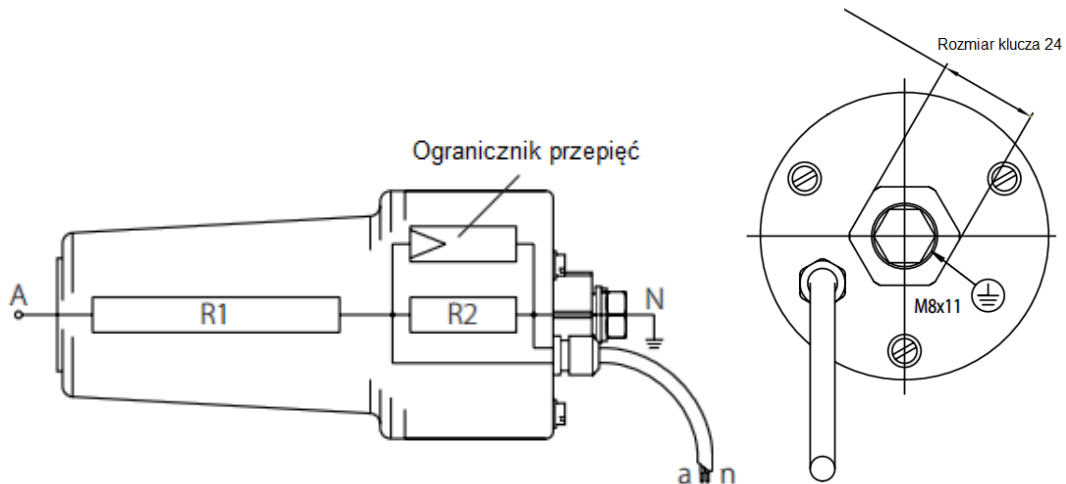
(Z krótkim konektorem;
 do głowic asymetrycznych)



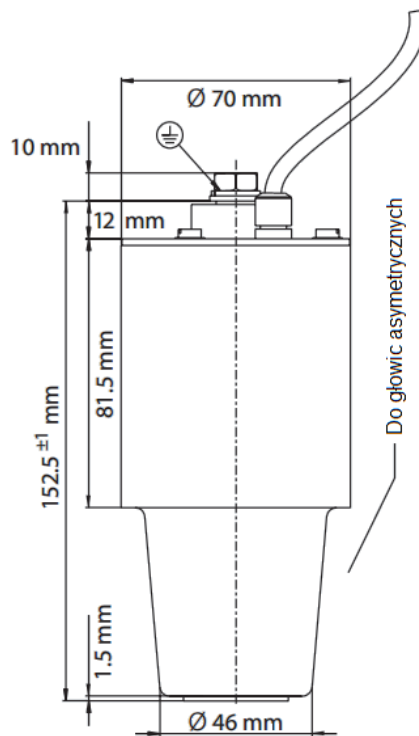
Sensor napięciowy jest montowany na wylocie kabla z tyłu głowicy typu T. Osłona izolacyjna jest zastępowana sensorem napięciowym. Dokładność sensorów dla wartości błędów napięciowych i kątowych jest stała przez cały zakładany czas eksploatacji i nie wymaga ponownej kalibracji i regulacji. Kalibracja wymaganego nominalnego napięcia wtórnego jest wykonywana w zakładach Zelisko. Długość przewodu umożliwiającego podłączenie sensora musi być określona w zamówieniu na 5, 8 lub 10 m. Przy zamawianiu należy pamiętać, że tego przewodu nie można skracać ani przedłużać. Dlatego na poziomie projektowania należy uwzględnić odległość pomiędzy miejscem montażu sensorów a układem pomiarowym do którego mają być wpięte przewody sygnałowe.

Konektor sensora napięciowego jest zaprojektowany zgodnie z normą PN-EN 50181: 2010, typu C. Ze względu na znormalizowaną konstrukcję możliwe jest stosowanie sensora do głowic typu T różnych producentów. Sensory napięciowe mogą być stosowane w nowych jak i modernizowanych rozdzielnicach.

SMVS2-UW 1002-x		
Poziom izolacji	max. 36/70/170 kV	
Częstotliwość znamionowa	50/60 Hz	
Napięcie znamionowe	max. $30/\sqrt{3}$ kV	
Współczynnik napięcia	1,2 U_N i 1,9 U_N 8h	
Klasa dokładności	0,5/1/3 // 3P/6P	
Znamionowe napięcie wtórne	$3,25/\sqrt{3}$ V (lub na zamówienie)	
Norma	PN-EN 60044-7	
Warunki zewnętrzne	Praca: -25°C do +55°C lub -40°C do +40°C (na zamówienie)	
	Przechowywanie: -40°C do +80°C (na zamówienie)	
Obciążenie znamionowe	200 kΩ ± 1% dokładność, 350 pF ± 10%	
Ochrona przeciwprzepięciowa	Wewnętrzny ogranicznik przepięć	
Typ głowicy kablowej	UW 1002-0	nkt: CB-24, CC-24 // Raychem: RSTI-58xx, RSTI-CC-58xx (Odmiany dostępne na zamówienie)
	UW 1002-1	Südkabel: SEHDT 36 // Nexans 430TB
	UW 1002-2	Cellpack: CTS 630A



Sensor napięciowy zawiera dwa elementy opornościowe, które dzielą sygnał wejściowy dla uzyskania znormalizowanej wartości wyjściowej. Zabezpieczenie przeciwprzepięciowe zapewnia ochronę podłączonym urządzeniom pomiarowym.



Wszelkie pytania prosimy kierować

Zakład Obsługi Energetyki

ul. S. Kuropatwińskiej 16
95 - 100 Zgierz
fax +48 42 716 48 78

Dział Sprzedaży

+48 42 675 25 16
+48 42 675 26 21
+48 695 120 222

Internet

www.zoen.pl
zoen@zoen.pl

UWAGA:

Producent zastrzega sobie możliwość wprowadzania zmian nie ujętych w niniejszej instrukcji, a wynikających z postępu technicznego.