

**Zakład Obsługi Energetyki**  
 ul. S. Kuropatwińskiej 16,  
 PL 95-100 Zgierz  
 tel.: +48 42 675 25 37  
 fax: +48 42 716 48 78  
 zoen@zoen.pl  
 www.zoen.pl



## Sensor napięciowy SMVS-UW 1001

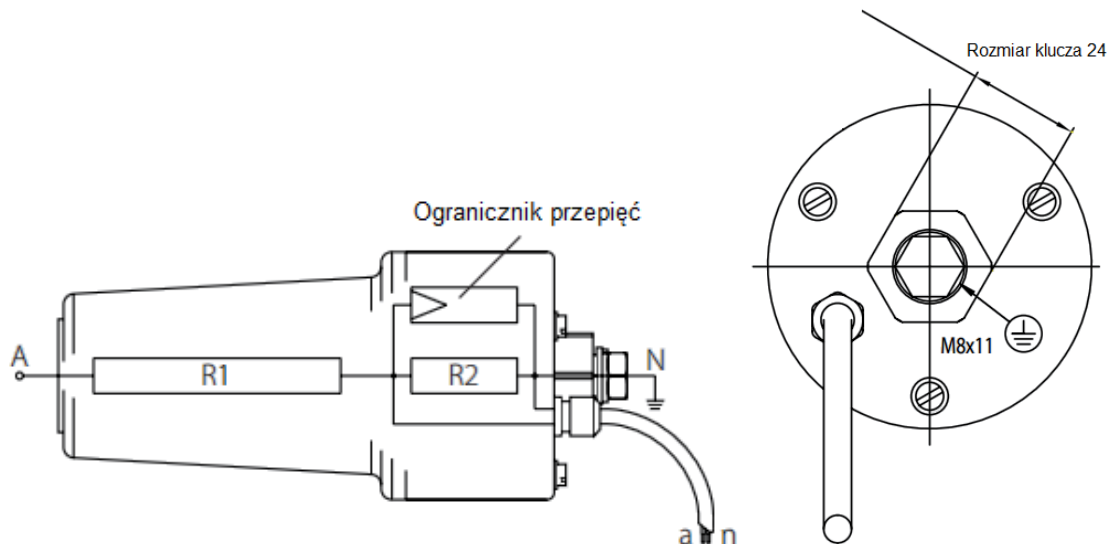
(Ze standardowym konektorem;  
 do symetrycznych głowic)



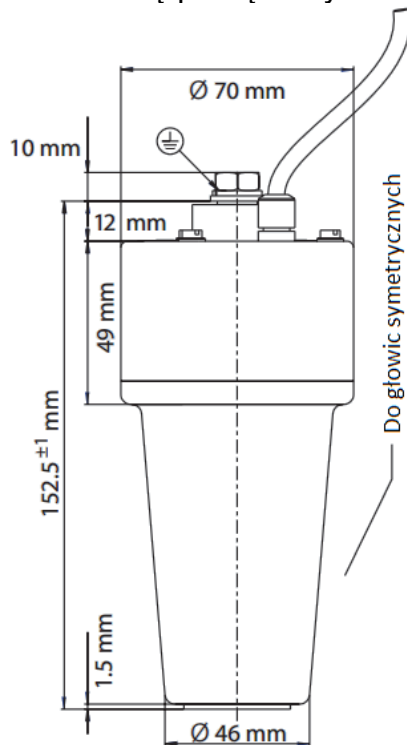
Sensor napięciowy jest montowany na wylocie kabla z tyłu głowicy typu T. Osłona izolacyjna jest zastępowana sensorem napięciowym. Dokładność sensorów dla wartości błędów napięciowych i kątowych jest stała przez cały zakładany czas eksploatacji i nie wymaga ponownej kalibracji i regulacji. Kalibracja wymaganego nominalnego napięcia wtórne jest wykonywana w zakładach Zelisko. Długość przewodu umożliwiającego podłączenie sensora musi być określona w zamówieniu na 5, 8 lub 10 m. Przy zamawianiu należy pamiętać, że tego przewodu nie można skracać ani przedłużać. Dlatego na poziomie projektowania należy uwzględnić odległość pomiędzy miejscem montażu sensorów a układem pomiarowym do którego mają być wpięte przewody sygnałowe.

Konektor sensora napięciowego jest zaprojektowany zgodnie z normą PN-EN 50181: 2010, typu C. Ze względu na znormalizowaną konstrukcję możliwe jest stosowanie sensora do głowic typu T różnych producentów. Sensory napięciowe mogą być stosowane w nowych jak i modernizowanych rozdzielnicach.

<b>SMVS-UW 1001</b>	
Poziom izolacji	max. 36/70/170 kV
Częstotliwość znamionowa	50/60 Hz
Napięcie znamionowe	max. $30/\sqrt{3}$ kV
Współczynnik napięcia	1,2 $U_N$ i 1,9 $U_N$ 8h
Klasa dokładności	0,5/1/3 // 3P/6P
Znamionowe napięcie wtórne	$3,25/\sqrt{3}$ V (lub na zamówienie)
Norma	PN-EN 60044-7
Warunki zewnętrzne	Praca: -25°C do +55°C lub -40°C do +40°C (na zamówienie)
	Przechowywanie: -40°C do +80°C (na zamówienie)
Obciążenie znamionowe	200 kΩ ± 1% dokładność, 350 pF ± 10%
Ochrona przeciwprzebieciowa	Wewnętrzny ogranicznik przepięć
Typ głowicy kablowej	Nexans: (K) 440TB; Cellpack: CTS-S; Südkabel: SEHDT 13 & SEHDT 23 (Odmiany dostępne na zamówienie)



Sensor napięciowy zawiera dwa elementy opornościowe, które dzielą sygnał wejściowy dla uzyskania znormalizowanej wartości wyjściowej. Zabezpieczenie przeciwprzepięciowe zapewnia ochronę podłączonym urządzeniom pomiarowym.



Wszelkie  
pytania  
prosimy  
kierować

### Zakład Obsługi Energetyki

ul. S. Kuropatwińskiej 16  
95 - 100 Zgierz  
fax +48 42 716 48 78

### Dział Sprzedaży

+48 42 675 25 16  
+48 42 675 26 21  
+48 695 120 222

### Internet

www.zoen.pl  
zoen@zoen.pl

### **UWAGA:**

Producent zastrzega sobie możliwość wprowadzania zmian nie ujętych w niniejszej instrukcji, a wynikających z postępu technicznego.